



Animer le dialogue territorial et mettre en place une d emarche de concertation

Forum des Techniciens M ediateurs de Rivi eres
Le 14 novembre 2013
  Lathus



Quelques éléments introductifs



L'Ifr ee

Son objet

- ✓ favoriser la mise en place d'une plus grande implication citoyenne par l' ducation   l'environnement dans une perspective de d veloppement durable et de promouvoir une « culture environnementale partag e » pour tous les acteurs  conomiques, sociaux et culturels.

Ses principes d'intervention

- ✓ se placer dans une posture d'accompagnement,
- ✓ proposer un cadre et des m thodes de travail,
- ✓ ne pas se substituer en aucun cas aux d cideurs et acteurs de terrain
- ✓ faciliter le dialogue,
- ✓ mobiliser les partenaires concern s et les accompagner dans une logique de co-construction en faveur d'un projet commun.



Les actions de l'Ifr ee

Depuis 2010, en r eponse  a des constats et besoins identifi es sur le terrain, l'Ifr ee propose :

1. Une formation sur l'animation du dialogue territorial et de d emarches de concertation
1. La mise en r eseau d' echanges de pratiques et d'exp eriences
1. L'accompagnement de structure dans les d emarches de concertation



Les pratiques de concertation en d veloppement

Quelques rep res historiques

- ✓ 1970 : Conflits environnementaux forts. Cr ation du minist re de l'environnement.
- ✓ 1983 : G n ralisation des enqu tes publiques.
- ✓ 1992: d claration de rio de Janeiro ; Loi sur l'eau, cr ation des SAGES.
- ✓ 1995 : Commission nationale du d bat public.

Depuis les ann es 2000, des  l ments de contexte favorable   la concertation.

- ✓ des injonctions l gislatives et r glementaires: Aarhus; DCE; Grenelle de l'environnement.
- ✓ des attentes sociales :
- ✓ des enseignements et des travaux de recherche



Les différents niveaux de participation



Les différents niveaux de participation

Information

- ✓ Montrer un existant sans solliciter l'avis des publics

Sensibilisation

- ✓ Les publics sont « touchés » par la donnée, et doivent comprendre en quoi ils le sont, et quelle importance revêt cette donnée pour eux.

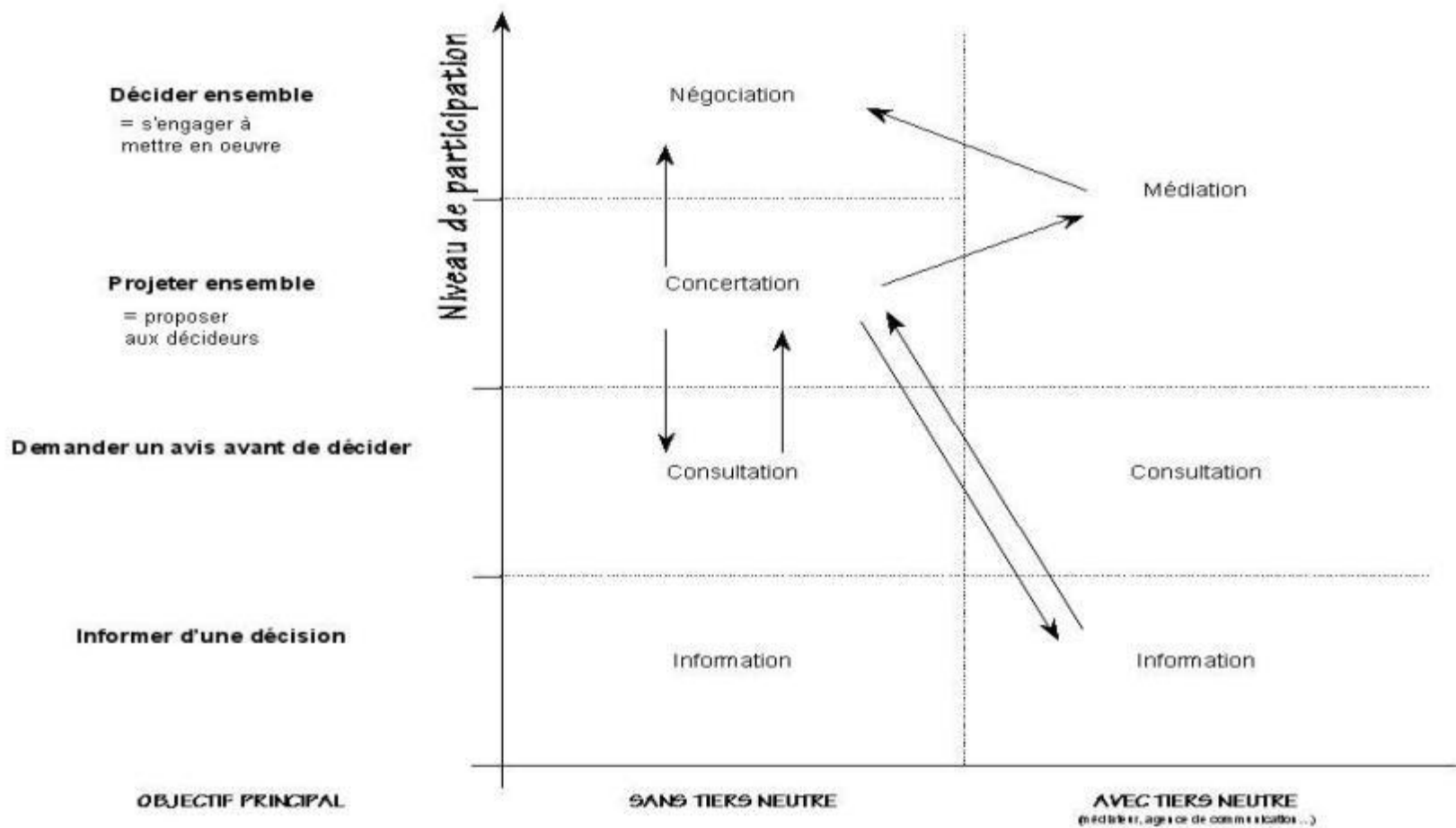
Consultation

- ✓ Des faits sont présentés à des publics et leur avis est sollicité.

Concertation

- ✓ Les publics sont très tôt sollicités dans un projet, impliqués dans sa réflexion, son élaboration et sa réalisation (co-construction)

Niveaux de participation



C'est quoi le dialogue territorial ?

A quoi ça sert ? : définitions, enjeux, objectifs

PB - Geysler / DialTer - www.comedie.org





La concertation



C'est quoi ?

La concertation est :

- ✓ un processus de dialogue entre toutes les parties concernées,
- ✓ une co-construction de propositions, et non de décisions,
- ✓ une recherche d'accord sur des orientations ou le projet, accepté par toutes les parties impliquées ou par le plus grand nombre possible des parties concernées .

On est dans la logique suivante :

concerter – analyser - choisir et non décider - annoncer - défendre



Qu'en attendre ?

- ✓ (re)créer du lien.
- ✓ Concevoir la concertation comme un processus créatif et non comme un affrontement stérile. Prévenir les conflits.
- ✓ Produire une solution raisonnable et acceptable par un collectif suffisamment diversifié , qui sera considérée comme légitime car co-construite de façon transparente et donc mieux suivie d'effet et moins contestée.



Les principaux fondamentaux de la concertation

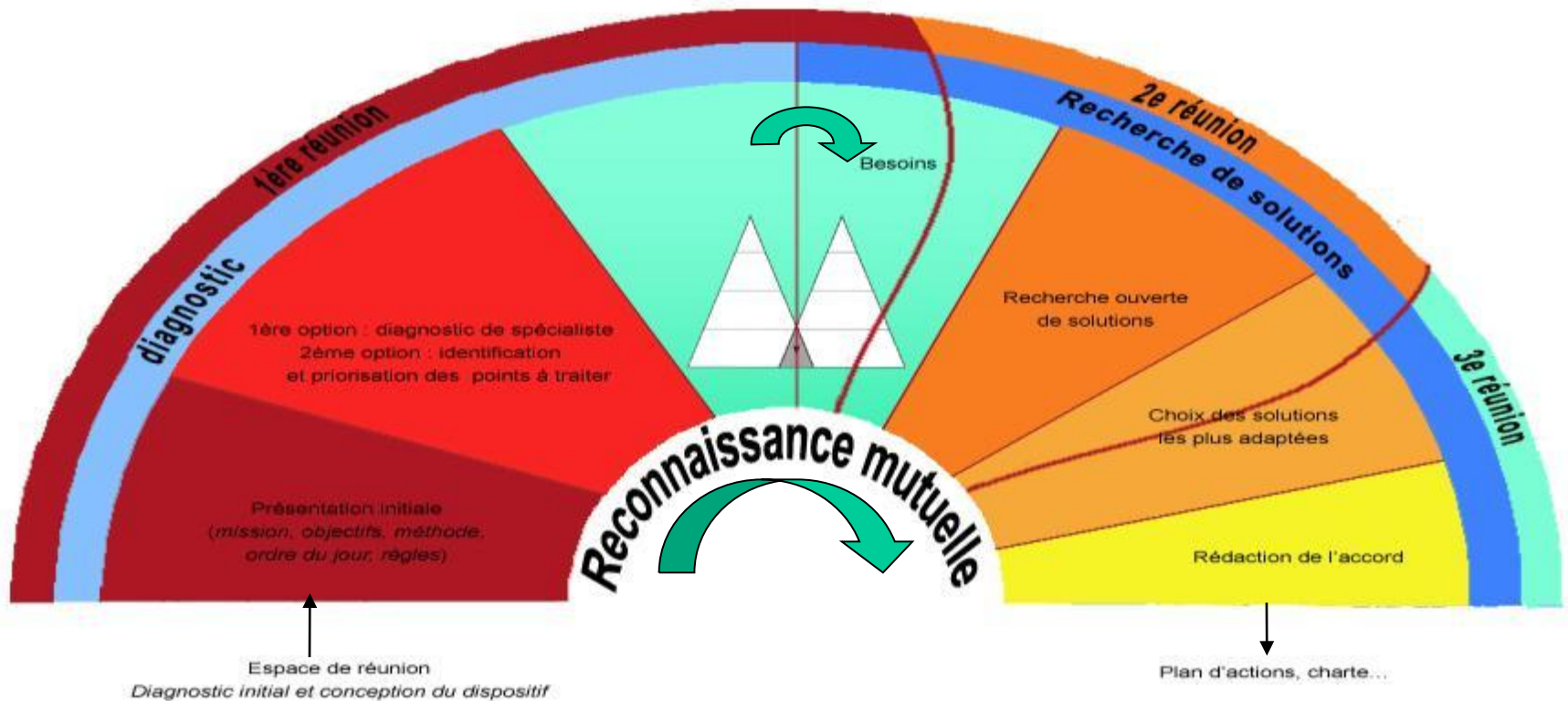
1. Mettre en discussion et ne pas chercher à convaincre.
1. Cr er les conditions favorables   un dialogue respectueux, transparent et constructif.
1. Impliquer les acteurs concern s.
1. Enrichir le champ des possibles : ouvrir le champ du questionnement, de la r flexion ; co-construire des propositions alternatives.



Le besoin d'un cadre de travail et de méthodes

- ✓ Un cadre rassurant : objectifs clairs ; règles ; progression des étapes ; calendrier, limites ;
- ✓ L'existence réelle de marges de manœuvre : se donner la possibilité d'aboutir à une proposition alternative.
- ✓ Des compétences et postures nouvelles , dont une écoute active et une négociation raisonnée

Les étapes des réunions de dialogue territorial



Philippe Barret (Geyser), d'après un schéma de T. Fiutak, J. Salzer et J.E. Grésy

**Concevoir des réunions de dialogue territorial :
planifier les temps forts du travail collectif**





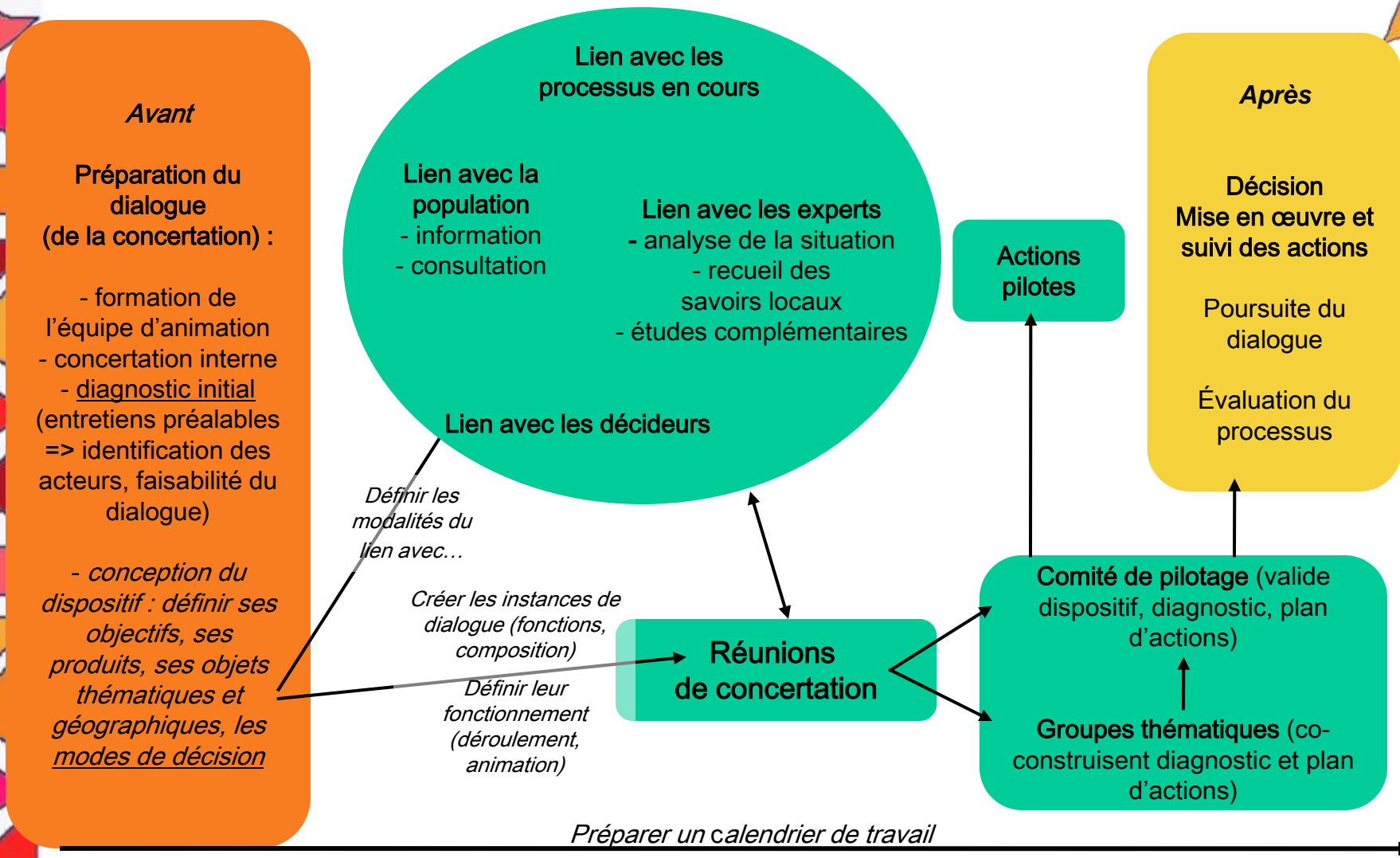
Les instances de dialogue

1. Le Comit e de pilotage , en charge de suivre et de piloter la d emarche de concertation et de ses r esultats

1. L' equipe d'animation

1. Des groupes de travail

Les composantes du dialogue territorial





Les modalités de régulation

La concertation passe par l'engagement de tous à respecter les règles du dialogue .

- ✓ l'expression de tous,
- ✓ le respect des uns et des autres,
- ✓ la convivialité,
- ✓ une opposition à une idée mais pas à la personne,
- ✓ l'assiduité.

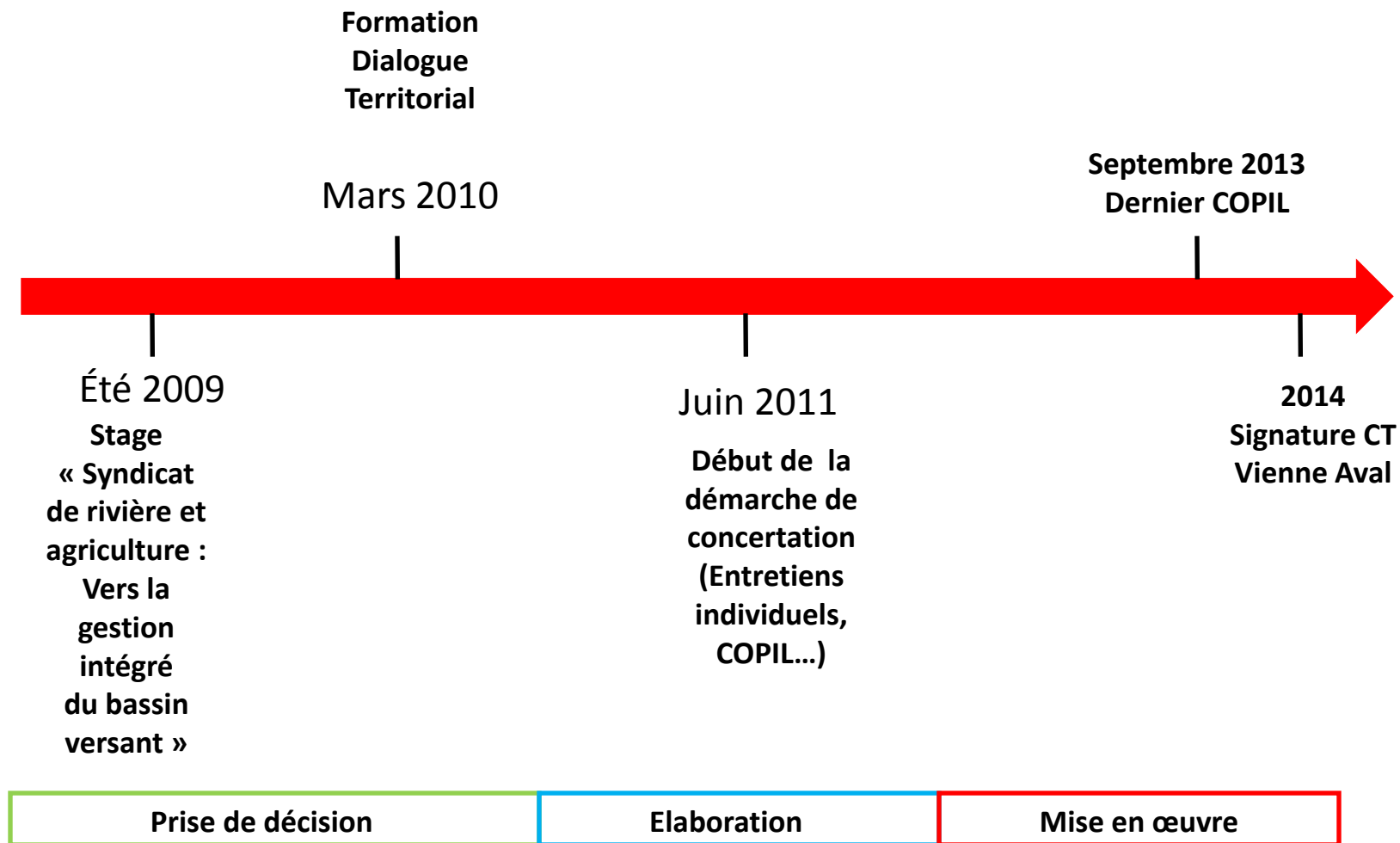


Le témoignage de R.I.V.E de la Vienne

Une rapide présentation de la démarche engagée

- ✓ rappels de faits et des motivations du syndicat
- ✓ Le déroulé de la démarche
- ✓ Les résultats atteints

Contexte de mise en place de la concertation



La concertation pour la mise en place CT Vienne Aval

- 5 réunions à destination du grand public

(Les crues : phénomènes naturels pour la bonne santé des rivières, et à celle de l'Homme ?...)

- 30 Entretiens individuels (FDAAPPMA, CRPC, Associations...)

- 4 Groupes de travail:

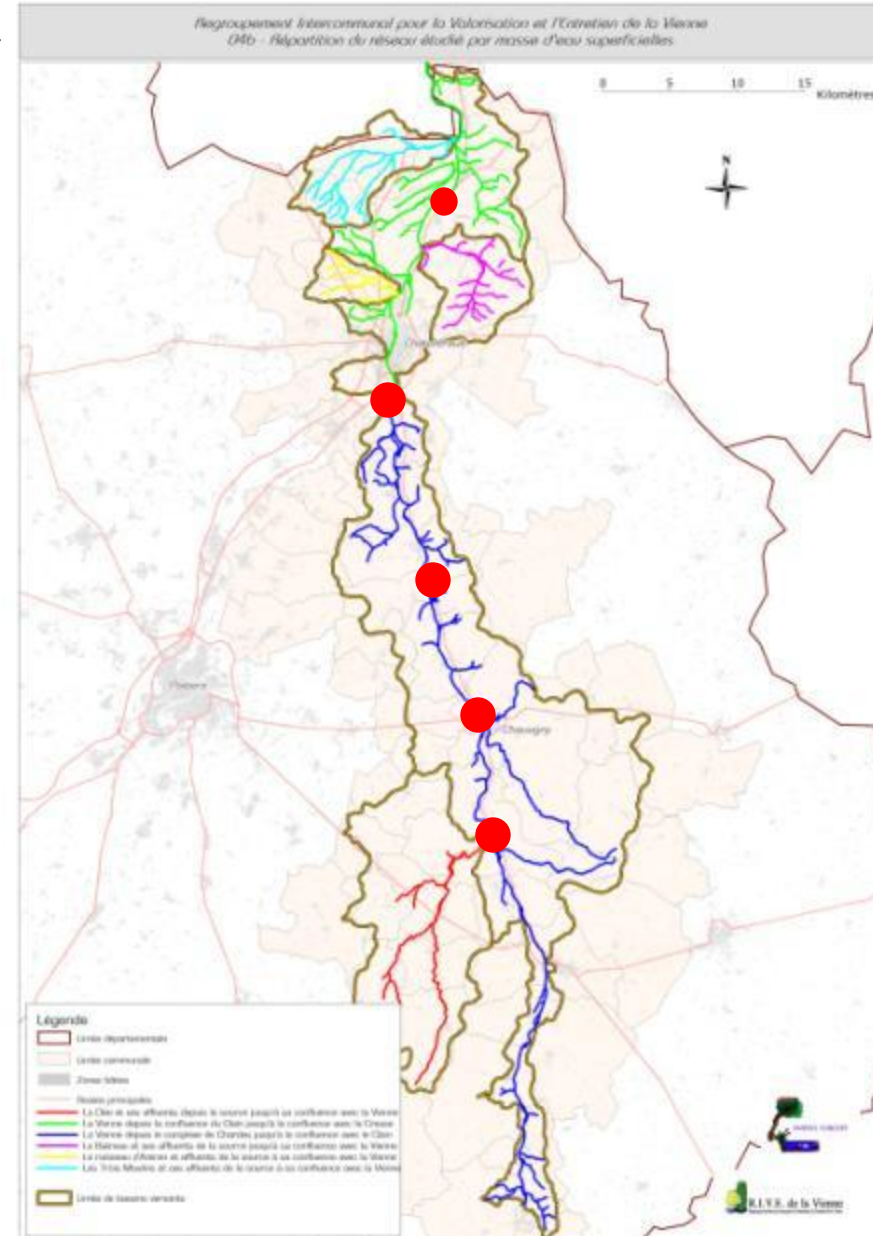
- Ressources en eau (3)
- Cours d'eau et Milieux (4)
- Prévention des risques (3)
- Implication sensibilisation de la population (3)

- 2 Comités Techniques (13):

- Milieux Aquatiques
- Agricoles

- Comité de Pilotage (7) :

- Animation primordiale



Résultats et Constats

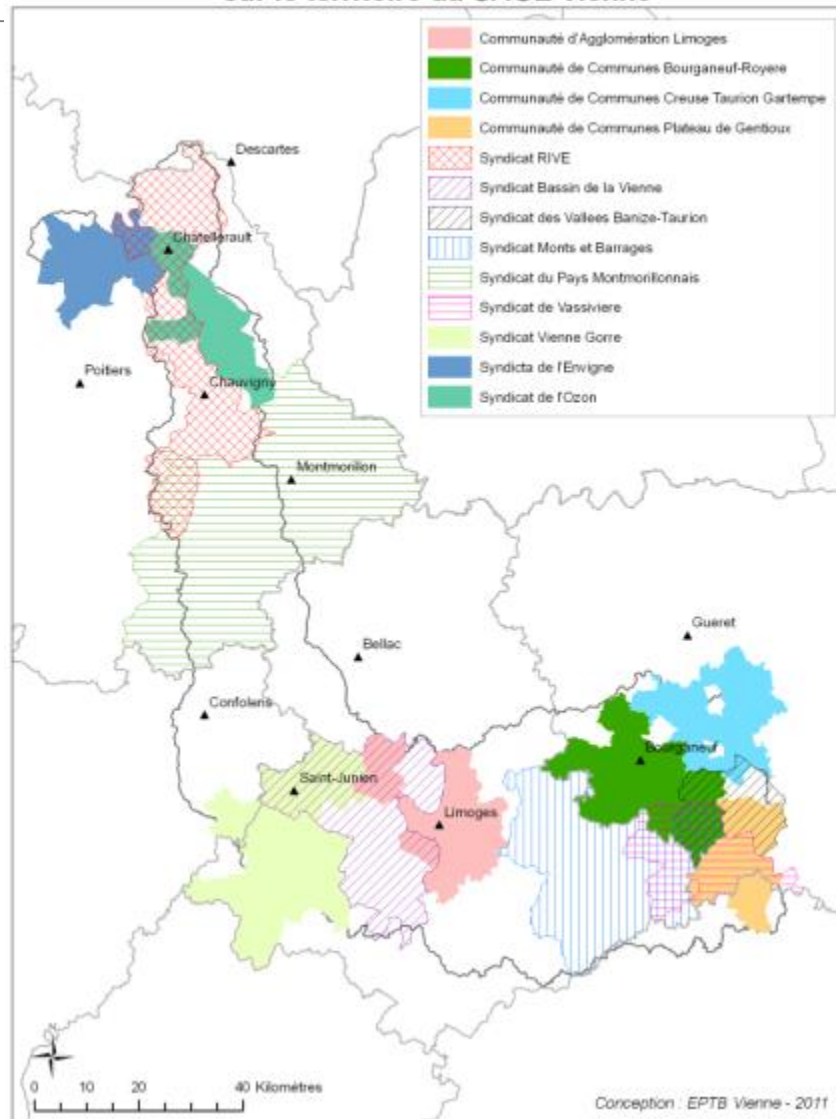


- Signature d'un Contrat Territorial sur plus de 800 km² de bassin Versant de la Vienne
- 15 Maîtrise d'ouvrages (pluridisciplinaire, ...)
- Diagnostic partagé (étude, problématiques...)
- Nouvelle dynamique du territoire au tour de l'eau



- Processus long
- Eviter la co-animation (partager la même vision de la concertation)
- L'animation très importante
- Nouvelle dynamique du territoire autour de l'eau
- Inertie dans la prise de décisions

21.1 Structures à compétence aménagement de rivière sur le territoire du SAGE Vienne





Le t emoignage de R.I.V.E de la Vienne

1. Comment l' equipe d'animation du syndicat a –t-il v ecu cette d emarche de concertation ?
1. Ce qu'elle en retire ?



A vous ...

- ✓ Vos réactions
- ✓ Vos questions



La continuit e des actions Ifr ee

Du c ot e de la formation sur l'animation du dialogue territorial et de d emarches de concertation

- ✓ r ealisation 4^{ eme} session de formation DIALTER,   destination des animateurs Re-sources,
- ✓ conception d'une formation,   titre exp erimentale dans un premier temps,   destination des  lus et services de l'Etat,

Du c ot e de la mise en r eseau d' changes de pratiques et d'exp eriences

- ✓ poursuite de l'animation de deux temps de rencontres dans l'ann e

Du c ot e de l'accompagnement de structure dans les d emarches de concertation

- ✓ accompagnement du SMVT pour la mise en  uvre d'une d emarche de concertation dans le cadre du projet d'am enagement d'ouvrages hydrauliques, visant la restauration  cologique du Thouet



**Cette intervention est
soutenue financi rement par :**

